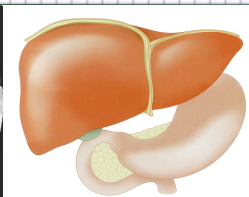
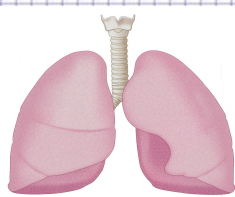
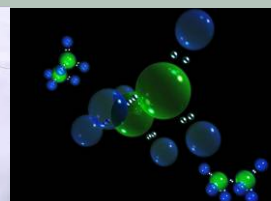
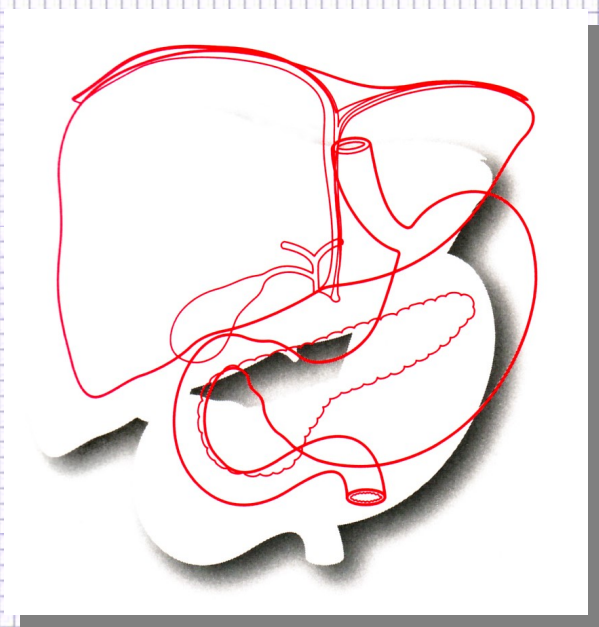
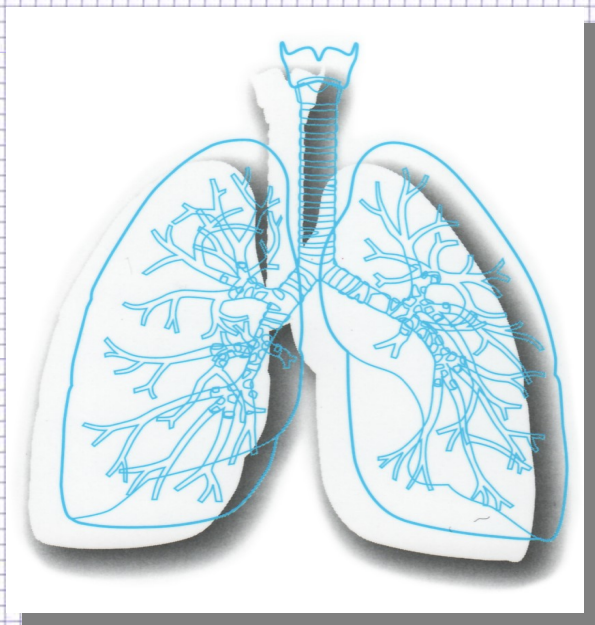


CTがんとドック

大切な家族のために、
そしてあなたのために・・・

2024.04 Ver 5



四日市羽津医療センター

健康管理センター

最新がん統計！



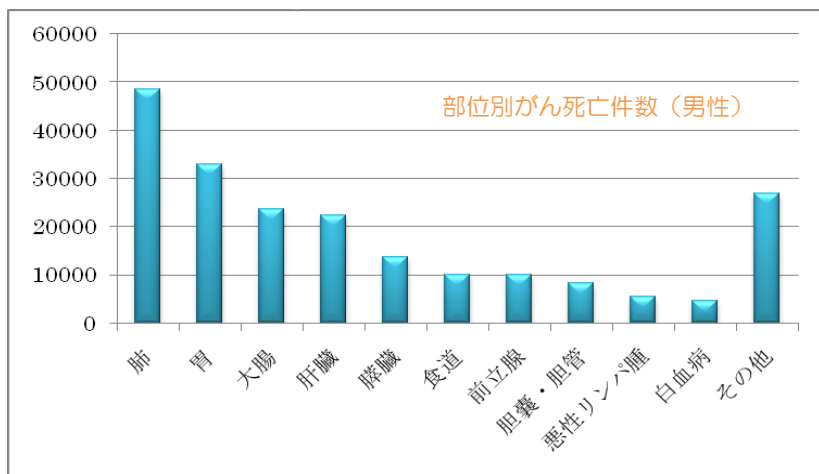
1 日本の最新がん統計

2008年にかんで死亡した人は342,963例（約34万例）

男性 206,354例

女性 136,609例

男性は女性の約1.5倍です。



部位別（男性）では肺が最も多くがん死亡全体の24%を占めます。

〈ベスト5〉

- 1位 肺
- 2位 胃
- 3位 大腸（結腸＋直腸）
- 4位 肝臓
- 5位 膵臓

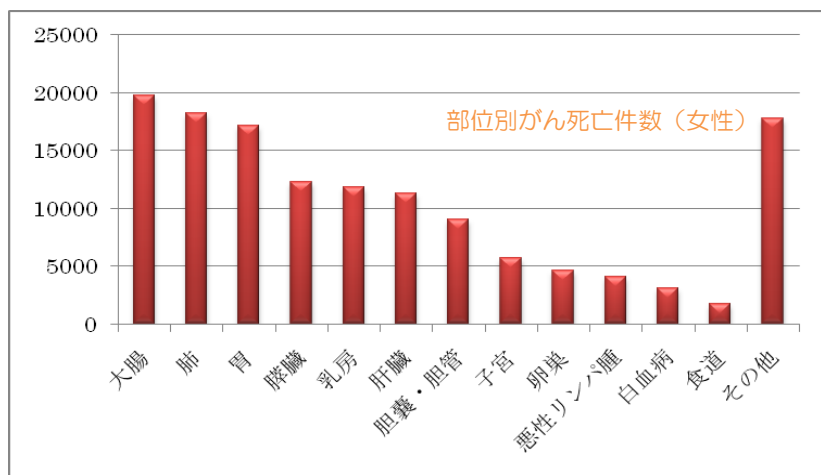
【肺がん】

肺がんは日本人のがん死亡原因の1位です。ちなみに三重県も1位！

部位別（女性）でも肺は多く、乳房がベスト5に加わります。

〈ベスト5〉

- 1位 大腸（結腸＋直腸）
- 2位 肺
- 3位 胃
- 4位 膵臓
- 5位 乳房



2 どの部位のがん死亡が多いか～年齢による変化

■ 男性の場合

男性では、40歳以上で消化器系のがん（胃・大腸・肝臓）の死亡が多くをしめます。70歳代以上ではその割合はやや減少し、肺がんと前立腺がんの割合が増加します。

■ 女性の場合

女性では、40歳代では乳がん、子宮がん、卵巣がんの死亡が多くをしめますが、高齢になるほどその割合は減少し、消化器系（胃・大腸・肝臓）と肺がんの割合が増加します。

CTがんドック の紹介



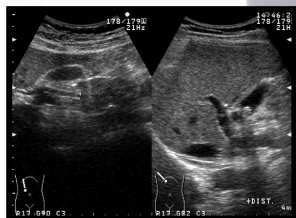
最新のCT装置があなたの体を守ります。

体の目的部分を3~10mmスライスで断面画像を構成し、わずかな臓器の変化（炎症や変形・・・）や、極めて小さな早期がんを発見します。



【胸部CT検査】

【上腹部CT検査】



【腹部超音波検査：腹部エコー】

腹部の臓器、肝臓・胆嚢・腎臓・膵臓・脾臓のガン検索を目的とした検査です。その他、脂肪肝・胆石・腎結石などの観察にも最適です。

【検査項目】

- ・胸部CT
- ・腹部CT
- ・腹部超音波（腹部エコー）

ドックコースと検査内容

【肺がん検診】 胸部マルチスライスCTをオプションとして追加できます。

【肝臓がんドック】 上腹部マルチスライスCT・上腹部超音波検査（エコー）・腫瘍マーカー（CEA、AFP）

【メンズ健診】 肺がん（胸部マルチスライスCT・喀痰細胞診検査）
肝臓がん（上腹部マルチスライスCT・上腹部超音波検査（エコー）・腫瘍マーカー（CEA、AFP）
前立腺がん（腫瘍マーカーPSA）

*どのコースも、生活習慣病健診・ドック・その他の健診と同時に可能です。



《 3つのコースをご提案します 》

名称	料金（税込）	日程	検査項目
● 肺がん検診	15,000 円	毎日（要予約）	・胸部CT
● 肝臓がんドック	25,850 円	毎日（要予約）	・上腹部CT・上腹部超音波（エコー） ・腫瘍マーカー
● メンズ健診	42,800 円	毎日（要予約）	・胸部CT・喀痰細胞診検査 ・上腹部CT・上腹部超音波（エコー） ・腫瘍マーカー・腫瘍マーカーPSA

その他の健診と組み合わせる事が可能です。ご相談ください。

お電話でのお申し込みと詳細のご説明は下記まで

四日市羽津医療センター 健康管理センター

☎ 059-331-1211（代表）

9：00～17：00（土日・祝は除く）

または、直接健康管理センター窓口にてお申し込み下さい



公共交通機関のご案内

- 近鉄阿倉川駅より西へ徒歩約8分
- 近鉄四日市駅よりタクシーで約10分
- 三重交通バス羽津山経由Jヒルズ行（病院前下車）
- 生活バス（四日市羽津医療センター前下車）
- 東名阪「四日市東インター」から車で約10分

