

内臓脂肪 CT 検査

内臓脂肪型肥満は万病の元！

ぜひ一度どうでしょうか。



● 検査料金

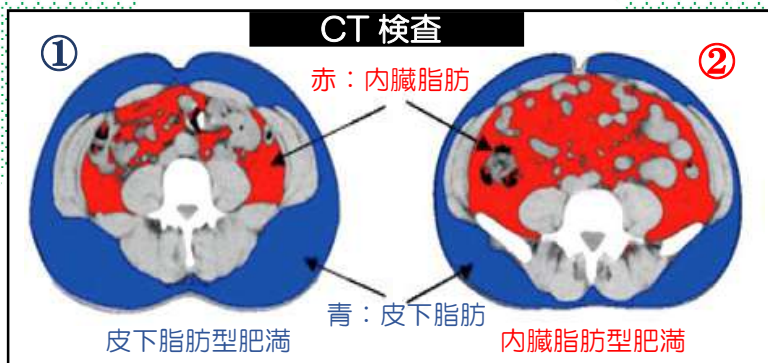
¥3,500 (税込み)

● 他のCT 検査と組み合わせた場合

¥1,980 (税込み)

例：肺がんCT + 内臓脂肪CT
(¥15,000 + ¥1,980)

■ 肥満は、①皮下脂肪型と、②内臓脂肪型の2種類に分かれます。内臓脂肪型肥満の方は注意が必要です。



- 無痛の検査で短時間で終了します。
 - お腹の脂肪の状態を視覚的に確認できます。
 - 内臓脂肪型肥満か皮下脂肪型肥満かが判断できます。
- 判定後のフォローも充実しています。

【お申込み・お問い合わせ】

四日市羽津医療センター 健康管理センター

☎ 059-331-1211 (代表)

9:00~16:30 (土日・祝は除く)

また、直接センター窓口にてお申込み下さい