

四日市
膵がん
早期診断
プロジェクト

a Social Project in Yokkaichi
for the Early Diagnosis of Pancreatic Cancer

あなたの膵臓 大丈夫??

膵がん 予備群

肥満
(3.5倍)

喫煙
(2倍)

糖尿病
(2倍)

大量飲酒
(2倍)

クロホルム、テトラクロエチレン等を使用する職業
(ドライクリーニング業で2倍)

膵がん ハイリスク群

膵癌を疑う症状
(原因不明の腹痛, 背部痛,
食欲低下, 早期腹満感,
黄疸, 体重減少)

親・子・兄弟姉妹の
膵がん家族歴
(1人:4.5倍 2人6.4倍
3人:32倍)

新規～3年以内に
発症した糖尿病
(7倍)

急性膵炎・
慢性膵炎の既往
(5～14倍)

膵の画像的異常
(3mm以上の膵管拡張,
膵嚢胞(27倍), 膵腫瘍,
膵の描出不良)

「自分だけは大丈夫」と思っていないませんか。
膵臓がん検診を受けましょう。
早期診断があなたを救います。

膵がんは無症状のうちに進行し、あらゆる悪性腫瘍の中で最も生存率の低いがんです。そのため無症状のうちに早期診断・早期治療することが大変重要であり、上記項目に一つでも該当する方は膵がん検診をお勧めします。当院健康管理センターは、「四日市膵がん早期診断プロジェクト」に参加し、膵がん検診を積極的に行っております。膵がん検診に関する予約受付・お問い合わせは以下にて対応いたします。お気軽にご相談ください。

膵がんとその検査に関する詳しい内容は裏面をチェック～

JCHO四日市羽津医療センター 健康管理センター
〒510-0016 四日市市羽津山町10-8
TEL:059-331-1211

膵がんってどんな病気??

膵がんの現状

膵がんによる死亡は近年増加傾向であり、2018年に全国の膵がん死亡者数は35,390人にのぼり、死亡者数では4番目に多いがんです。医学の進歩により多くの消化器がん死亡率が低下するなかで、**膵がんは唯一死亡率が増加**しています。膵がんは無症状のうちに進行し、殆どが進行がんとなってから発見されるため、**5年生存率は10%にも届かない**のが現状です。ただし、がんの大きさが1cm以下・2cm以下の早期膵がんであれば、5年生存率は80%・45%と比較的良好であると報告されており、**早期診断が大変重要**です。

早期膵がんの症状

早期膵がん特有の症状は殆どありません。ただし以下の症状は膵がんにご注意して検査を受けましょう。

◎食後に上腹部がもたれて重苦しい感じがする。 ◎腹痛、背部痛、食欲低下、黄疸、意図しない体重減少。

膵がん検診

・ MRCP (MR胆管膵管撮影)

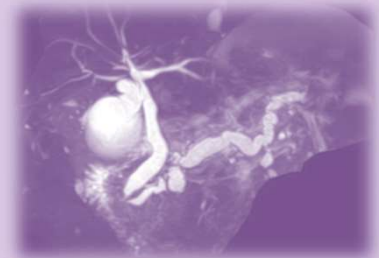
脳ドック検査でも使用されるMRIを用いて、造影剤の注射なしに膵管や胆管を強調して描出する検査です。膵管の途絶・拡張や小さな膵嚢胞も正確に診断することが可能です。超音波検査では、内臓脂肪や消化管の状態によっては膵全体の観察が難しいことがある一方で、MRCPではどのような方であっても正確な胆管・膵管の状態を評価することができます。

・ 腹部超音波

最も一般的な膵がんスクリーニング検査の一つであり、MRCPに比べて短時間で済み、気軽に実施できる検査です。膵管拡張や膵嚢胞など、膵がんを疑う間接所見を診断するには大変有用な検査ですが、腸管ガスや内臓脂肪の影響を受けやすく、膵全体を観察するのは困難な場合があります。

・ 血液検査

膵酵素や腫瘍マーカーは単独で早期膵癌の診断は困難ですが、他の画像検査や病歴と合わせて総合的に判断する際には有用な所見となります。

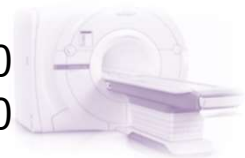


膵がんの家系や糖尿病・肥満・喫煙歴・飲酒歴、健診で高血糖や膵管拡張、膵のう胞を指摘された方は、ご自身の膵がんリスクを自覚しておくことが重要です。特に、過去に膵のう胞や膵管拡張を指摘され、一度きりの精密検査で放置している方は大変危険です(早期膵がんの可能性があり定期的な精密検査が必要なため)。

早期膵がん特有の症状は殆どなく、症状が現れる頃には既に進行がんとなっています。健診やドックの一般的な採血・腹部超音波検査だけで油断せず、たとえ無症状であっても**膵がん検診**を積極的に取り入れることで、膵がん早期発見に努めましょう。

膵がん検診 料金 (税込)

MRCP + 腹部超音波 + 血液検査 : ¥29,200
腹部超音波 + 血液検査 : ¥14,500



膵がんが疑われたら...

表面のチェックリストでハイリスク群に該当する方や、膵がん検診で異常を指摘された方は、膵臓精密検査が必要です。四日市羽津医療センターでは、超音波内視鏡検査をはじめとする膵臓精密検査を実施しています。詳しくは下記までお問い合わせください。

JCHO四日市羽津医療センター 健康管理センター
〒510-0016 四日市市羽津山町10-8
[TEL:059-331-1211](tel:059-331-1211)

Ver. 2024-04