

— AI脳健康検査 —

脳を知り、ライフスタイルを考えるきっかけに

海馬体積と認知機能を AI(人工知能)で簡単解析

あなたの脳MRI形態解析結果

同年齢層の標準です

海馬年齢※1
50代前半

海馬体積※2
7,214mm³

あなたの海馬体積は50代前半相当です。海馬体積を保てるよう、取り組んでいきましょう。

定期的な海馬体積を測定し、変化を追っていきましょう

脳は加齢により自然と萎縮していきます。海馬体積を定期的に測定することで、加齢に伴う標準的な萎縮なのか、標準以上の萎縮なのかに気づくことができます。標準以上に萎縮を進行させることから予防に取り



画像はあなたのMRI脳画像です。色がついている部分が海馬です。



認知機能テストで
脳の状態をさらに詳しく
測定します。

脳機能の詳細

● 同年齢層の標準 ● 今回の結果

即時記憶

計算 作業記憶 空間認知 注意の能力

脳機能の推移

即時記憶

	低	高
勤への意識	■	
休活動への取り組み	■	
出勤度	■	
決断的な事への意思	■	
眠時間	■	

Brain Life Imaging®+
(ブレインライフイメージングプラス)
とは？



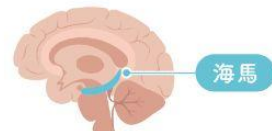
あなたの脳MRIを人工知能で解析し、脳の健康状態を記録します。

ダイエットのコツが毎日の体重を計測することであるように、脳の状態を把握するには毎年の脳検査を記録し続けることが大切です。記憶を司る「海馬」の体積から今の脳の状態を見てみましょう。

記憶力に関わる「海馬」を測定してみませんか？

- 生活習慣の乱れが気になる
- 現在の脳の状態を知りたい
- AI(人工知能)による解析に興味がある

海馬とは？



脳の中でも記憶と学習にかかわりの深い領域が「海馬」です。海馬が萎縮すると、日常に大切な記憶を保存する機能に変化が起きてくる可能性があります。

海馬体積・認知機能を知る事をきっかけに 将来に備えて「ブレインヘルスケア®」を始めましょう。

Brain Life Imaging®+ (ブレインライフイメージングプラス)は、認知機能テストと脳MRIをAIで解析し、
普段知ることのできない脳の状態を同世代と比較するレポートを作成します。

海馬測定
+
認知機能
テスト



Point 2

「海馬測定」と
「認知機能テスト」の
結果をひとつの
レポートで提供

Point 1

簡単・簡便・
短時間で
認知機能を測定

Point 3

継続検査で
形態をとらえ
経年変化を可視化

検査の流れ

1 お申し込み

当院にて、検査のお申し込みを行います。

2 認知機能テスト

ご自身のスマートフォンで認知機能テストを行います。

3 脳MRI撮影

脳MRIの撮影を実施します。

4 AI解析

あなたの脳MRIから、海馬体積を解析します。

5 結果レポート

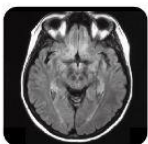
同年代比較を含むレポートをお渡しします。

一般的な脳ドック検査と組み合わせることで、より脳の状態を知ることができます

脳ドック検査

+

AI脳健康検査 (Brain Life Imaging+ + CQ test)



検査内容

- 脳梗塞
- くも膜下出血
- 未破裂動脈瘤...など



検査内容

- 海馬体積(mm³)
- 海馬体積からみた海馬年齢
- 経年による海馬体積の変化



検査内容

- 記憶力
- 注意力
- 空間認知 など

検査内容はこちら

認知機能検査 (CQ test®) は 通信料が発生します。

コース名

脳ドック総合 + AI脳健康検査 48,000円 (税込)

脳ドックライト + AI脳健康検査 38,100円 (税込)

※ 2024年度 (2025年3月末) までの特別価格です。

詳細

通常の脳ドック (脳MRI・MRA) に、Brain Life Imaging®+を追加したコースです。

予約のお問い合わせ

独立行政法人 地域医療機能推進機構
四日市羽津医療センター 健康管理センター

☎ 059-331-1211

月曜～金曜 9:00～17:00 / 土日祝は休診

