

四日市羽津医療センター放射線部 業務実績

当院放射線部は、最新の高度医療機器を導入しております。特に三重県初導入の320列CT、北勢地区唯一のPET、整形外科や脳ドックで不可欠なMRI、乳がん診断で有用なマンモグラフィ、全身測定が可能なX線骨密度検査、腹部全般の診断に必要な腹部超音波など、これら検査に対する需要は年々高くなっております。私ども29名の診療放射線技師は、これらの高度医療機器を地域で有効活用したいと考えております。地域医療連携においては、CT、MRIの造影の実施や、CT、腹部超音波、X線骨密度検査の依頼当日実施、限られた期間ではありますがMRIの土曜日実施を積極的に受け入れており、また健診においては、MRI、CT、PETが特別ドックとして、がん等の病気の早期発見に貢献しております。



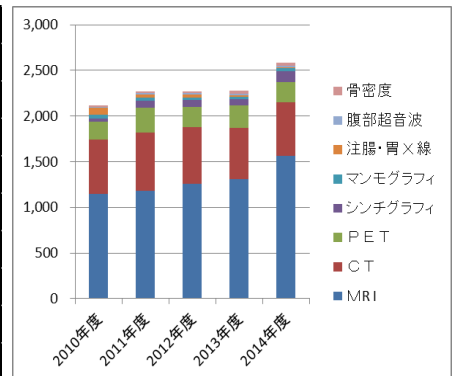
診療放射線技師長
吉田 亘孝

【診療部門 検査件数】

		2010年度	2011年度	2012年度	2013年度	2014年度
一般撮影		32,228	30,594	30,188	29,759	26,570
透視撮影	注腸	442	300	228	252	241
	その他	950	947	905	879	757
C T	冠動脈CT	494	493	533	442	386
	その他CT	11,910	12,405	13,886	12,542	11,712
M R I		3,940	3,819	3,923	3,825	3,652
核医学検査	シンチ	455	595	571	543	486
	P E T	411	460	439	433	471
アンギオ	循環器	446	379	444	372	388
	腹部・他	124	106	132	182	169
マンモグラフィ		1,139	1,236	1,317	1,285	1,308
X線骨密度測定		193	519	783	1,060	976
腹部超音波	Bモード	1,865	1,950	2,081	2,057	2,229
	造影		25	19	18	10

地域医療連携 検査件数

	2010年度	2011年度	2012年度	2013年度	2014年度
MRI	1,151	1,181	1,257	1,309	1,561
CT	592	641	618	562	586
PET	199	266	226	242	228
シンチグラフィ	34	76	74	70	116
マンモグラフィ	42	34	30	30	31
注腸・胃X線	70	37	33	17	13
腹部超音波	9	19	19	12	12
骨密度	20	13	17	35	40
合計	2,117	2,267	2,274	2,277	2,587



【健診部門 検査件数】

		2010年度	2011年度	2012年度	2013年度	2014年度
施設健診	胃X線検査	19,747	20,231	20,667	21,143	22,633
	胸部X線検査	29,233	29,804	30,767	31,259	33,492
	腹部超音波検査	9,975	9,702	10,184	10,986	11,758
	マンモグラフィ	5,812	5,882	5,705	5,895	6,093
巡回健診	胃X線検査	31,207	29,650	28,403	28,176	26,643
	胸部X線検査	69,167	63,999	61,560	61,946	59,286
	腹部超音波検査	730	722	855	893	1,381
特別ドック	脳ドック(MRI)	625	719	821	798	937
	肺癌ドック(CT)	366	559	624	596	775
	PETがん検診	203	169	261	204	213

【学術論文】

1. 『 循環血液量を指標とした造影剤投与量決定法 ～Dual Shot GXによる適正化～ 』
森田 昌枝, Rad Fan Vol. 9 No.14:23-25 2011DECEMBER
2. 『 凍結療法におけるCTの活用 』
磯部 好孝, インナービジョン Vol.29No.10 2014OCTOBER
ニューチャレンジセッションⅡ:臨床利の進歩

【講演】

1. 「 読影の基本(四大撮影法の解説と病変の読影手順について) 」 杉田 和久
第51回北勢消化器画像研究会 2010.4 四日市
2. 「 チーム医療参画と業務拡大への取組み ～放射線部の地域連携に関する取組み～ 」
吉田 亘孝 平成22年度 全国社会保険病院 放射線技師長研修会 2010.5 東京
3. 「 読影の基本(隆起性病変について) 」 森部 聡志
第52回北勢消化器画像研究会 2010.6 四日市
4. 「 がん取り扱い規約 第14版について 」 平野 みゆき
第53回北勢消化器画像研究会 2010.8 四日市
5. 「 上部消化管 陥凹性病変について 」 小塚 研司
第54回北勢消化器画像研究会 2010.10 四日市
7. 「 胃がんの深達度について 」 山本 恵未 第58回北勢消化器画像研究会 2011.6 鈴鹿
8. 「 被ばくの管理 」 杉田 和久 第59回北勢消化器画像研究会 2011.8 四日市
9. 「 CT画像でみる気管支解剖 」 磯部 好孝
第1回三重胸部CT技術研究会 2011.10 鈴鹿
10. 「 消化管撮影技術3:下部消化管 」 吉田 亘孝
日本診療放射線技師会 診療放射線技師基礎技術講習 (中日本地域) 2012.7 鈴鹿
11. 「 Helicobacter pylori 菌とその検出方法 」 本多 弥生
第66回北勢消化器画像研究会 2012.10 四日市
12. 「 レクチャー ABC検診 」 伊藤 誠 第66回北勢消化器画像研究会 2012.10 四日市

13. 「 読影補助に必要な所見用語 」 伊藤 誠
日本消化器がん検診学会 読影補助に向けた基礎講習会 2013.1 一宮
14. 「 事例報告 看護,放射線合同事例 」 伊藤 比呂志
平成24年度 第2回医療安全研修会 2013.2 院内
15. 「 消化管の構造 -基礎編- 」 田中 雅大 第70回北勢消化器画像研究会 2013.6 鈴鹿
16. 「 CTを用いた凍結療法の基礎的検討 - Ice Map作成と牛の腎臓を用いた凍結実験 - 」
磯部 好孝 日本放射線技術学会中部部会CT研究会(東海ブロック) 2013.6 名古屋
17. 「 胃X線検査撮影法 -基礎編- 」 森部 聡志
第71回北勢消化器画像研究会 2013.9 四日市
18. 「 こうすれば乳がんは怖くない 」 中川 不二夫 海蔵地区婦人会 講演会 2014.2 四日市
19. 「 CTを用いた凍結療法の基礎的検討 - Ice Map作成と牛の腎臓を用いた凍結実験 - 」
磯部 好孝 日本放射線技術学会中部部会CT研究会(東海ブロック) 2014.6 名古屋
20. 「 凍結療法におけるCTの活用 」 磯部 好孝
第18回CTサミット ニューチャレンジセッションII 2014.7 東京
21. 「 MRIによる消化管検査 」 藤川 久元 第80回北勢消化器画像研究会 2015.2 四日市
22. 「 当院の診療におけるCTCの役割 」 小塚 研司
第80回北勢消化器画像研究会 2015.2 四日市
23. 「 CT 覚えて役立つ消化管疾患 」 磯部 好孝
第80回北勢消化器画像研究会 2015.2 四日市
24. 「 下部消化管の勘どころ 」 吉田 亘孝
三重県診療放射線技師会 診療放射線技術フォーラム 教育セミナー 2015.3 津
25. 「 Helicobacter pylori について 」 福村 友梨恵
第82回北勢消化器画像研究会 2015.6 鈴鹿
26. 「 胃炎について 」 西村 友美 第82回北勢消化器画像研究会 2015.6 鈴鹿
27. 「 背景粘膜診断の実際 」 伊藤 誠 第82回北勢消化器画像研究会 2015.6 鈴鹿
28. 「 CT画像再構成法 」 磯部 好孝
日本診療放射線技師会 診療放射線技師基礎技術講習 (中日本地域) 2015.8 鈴鹿

29. 「 診療放射線技師としての医療安全の有り方

— 胃がん検診X線検査中の転落事故を受けて —

吉田 亘孝 平成27年度 三重消化器画像研究会 2015.8 四日市

30. 「 前壁撮影に明日から使える技 — 道具を使いこなしてスキルアップ — 」 伊藤 誠

第12回 愛知消化器撮影技術研究会 2015.11 名古屋

【シンポジウム】

1. 市民公開シンポジウム 消化器がん検診と診療放射線技師

「 消化器がん検診の課題 ～大腸がん検診～ 」

シンポジスト: 吉田 亘孝

第28回日本診療放射線技師学術大会 2012.9 名古屋

2. 「 より適正な胃がん検診に向けた取り組みとその課題

～当院職員に胃がんリスク評価(ABC分類)を実施して～ 」 シンポジスト: 吉田 亘孝

第43回日本消化器がん検診学会東海北陸地方会・消化器がん検診の会 2013.11 浜松

3. 「 背景粘膜を考慮した胃X線検査と読影の補助

— 当院職員における胃がんリスク評価(ABC分類)と胃X線検査による背景粘膜画像 — 」

シンポジスト: 吉田 亘孝

第54回日本消化器がん検診学会総会・放射線フォーラムシンポジウム 2015.6 大阪

【学会発表】

1. 「 当施設における過去3年半のPETがん検診成績 」 下大迫 博仁, 吉田 亘孝, 安田 龍市,
中川 不二夫, 杉田 和久, 古川 睦, 多田 豊治, 米村 幸男, 松本 好市

第38回日本総合健診学会 2010.1 東京

2. 「 当院の放射線部における高度医療機器共同利用推進の取り組み 」 中川 不二夫,
伊藤 比呂志, 藤川 久元, 安田 龍市, 小林 周作, 三井 賀代, 吉田 亘孝

第12回日本医療マネジメント学会 学術総会 2010.6 札幌

3. 「 医療材料検討分科会の挑戦 ～全職員が参加して医療材料を検討する仕組み～ 」

小林 周作, 田中 邦明, 増田 高也, 安田 芳樹, 大野 佳子, 伊藤 豊晃, 桑原 礼子,
岡 光子, 岡山 裕弓, 市成 美智代, 藤井 佳子, 川瀬 千絵, 米村 幸男

第12回日本医療マネジメント学会 学術総会 2010.6 札幌

4. 「 320列CTを用いた冠動脈CTにおける造影剤注入速度の検討 」 磯部 好孝, 田中 孝,
小塚 研司, 窪田 慎也, 伊藤 比呂志, 吉田 亘孝, 川村 正樹

第38回日本放射線技術学会秋季大会 2010.4 仙台

5. 「施設アンケート調査報告(放射性ヨード内用療法・副甲状腺シンチ)」 下大迫 博仁
第6回三重核医学研究会(みえてく) 2010.10 津
6. 「320列CTを用いた冠動脈CTにおける造影剤注入速度の検討」 磯部 好孝, 田中 孝,
小塚 研司, 窪田 慎也, 伊藤 比呂志, 吉田 亘孝, 川村 正樹
第3回中部放射線医療技術学会学術大会 2010.11 鈴鹿
7. 「スキャノグラフィを利用した造影剤注入量決定法の検討(第三報:従来法とスキャノグラフィ法の比較)」 磯部 好孝, 小塚 研司
第67回日本放射線技術学会総会学術大会 2011.4 横浜
8. 「当院の320列CTによる冠動脈CT検査の現状 -被ばく低減の取り組み-」 田中 孝
三重MDCTセミナー 2011.10 津
9. 「CTコログラフィの実施状況とその有用性について」 小塚 研司, 森田 昌枝,
磯部 好孝, 山本 恵未, 田中 雅大, 伊藤 比呂志, 吉田 亘孝
第49回社会保険医学会総会 2011.12 福岡
10. 「被写体温度の変化に対するCT値の変動についての基礎的検討」 他施設共同発表
磯部 好孝 第28回日本診療放射線技師学術大会 2012.9 名古屋
11. 「当院の冠動脈CTにおける被曝線量低減の取り組みについて」 小塚 研司, 田中 孝,
磯部 好孝, 田中 雅大, 伊藤 比呂志, 吉田 亘孝
第5回中部放射線医療技術学会学術大会 2012.11 浜松
12. 「当院の冠動脈CTにおける被曝線量低減の取り組みについて(コアベータ)」 小塚 研司,
田中 孝, 磯部 好孝, 田中 雅大, 伊藤 比呂志, 吉田 亘孝
三重胸部CT技術研究会 第1回臨床スキルアップセミナー 2013.3 鈴鹿
13. 「被写体温度の変化に対するCT値の変動についての基礎的検討」 磯部 好孝,
田中 孝、他施設共同発表 第69回日本放射線技術学会総会学術大会 2013.4 横浜
14. 「診療放射線技師からみた骨疼痛緩和治療」 下大迫 博仁, 安田 龍市, 吉田 亘孝
第56回三重核医学談話会 2013.4 松阪
15. 「消化器系疾患に核医学検査が有用であった症例」 窪田 慎也, 下大迫 博仁,
杉田 和久, 安田 龍市, 中川 不二夫, 吉田 亘孝 第57回三重核医学談話会 2013.11 津
16. 「診療放射線技師からみた骨疼痛緩和治療 -地域に根差した新たな緩和医療への取り組み-」
下大迫 博仁, 安田 龍市, 窪田 慎也, 杉田 和久, 中川 不二夫, 吉田 亘孝
第51回日本社会保険医学会総会 2013.11 前橋

18. 「 PowerPortを用いた造影CTの基礎的検討 」 磯部 好孝, 田中 孝, 吉田 亘孝
第6回中部放射線医療技術学術大会 2013.11 金沢
19. Subject: Study on the relationship between CT value
and the temperature change of the material for freeze therapy.
Presenter: Yoshitaka Isobe AOCMP & SEACOMP 2013 2013.12 Singapore
20. 「 CTを用いた凍結療法の基礎的検討 -牛の腎臓を用いた凍結実験- 」 磯部 好孝,
田中 孝, 吉田 亘孝 第70回日本放射線技術学会総会学術大会 2014.4 横浜
【座長推薦優秀研究発表】
21. 「 PowerPortを用いた造影CTの基礎的検討 」 田中 孝, 磯部 好孝, 吉田 亘孝
第43回日本IVR学会総会 2014.6 奈良
22. 「 X線CTを用いた凍結療法のための温度分布表示(Ice-Map)の開発 」 磯部 好孝,
田中 孝, 吉田 亘孝 Advanced CT・MR 2014 2014.6 軽井沢
【大会長賞受賞発表】
23. 「 当院におけるCT肺がん検診の現状 」 田中 孝 三重MDCTセミナー 2014.10 津
24. Subject: Development of Ice Map for Cryotherapy using X-ray CT
Presenter: Yoshitaka Isobe, Takashi Tanaka, Nobutaka Yoshida
AOCMP & SEACOMP 2014 2014.10 Ho Chi Minh City
25. 「 CTコロノグラフィの実施状況とその有用性について 」 小塚 研司, 田中 孝,
田中 雅大, 伊藤 比呂志, 吉田 亘孝
第2回三重県診療放射線技師学術大会 2014.11 鈴鹿
26. 「 CT造影検査における左肘静脈からの造影剤注入が検査に及ぼす影響の検討 」
磯部 好孝, 川口 真弘, 田中 孝, 吉田 亘孝
第2回三重県診療放射線技師学術大会 2014.11 鈴鹿
27. 「 胃X線検査後に発生したS状結腸穿孔の2例 」 杉田 和久, 伊藤 誠, 吉田 亘孝
第44回日本消化器がん検診学会東海北陸地方会 2014.11 名古屋
28. 「 PowerPort を用いた造影CTの検討 」 田中 孝, 磯部 好孝, 吉田 亘孝
第44回日本IVR学会総会 2015.5 宮崎
29. 「 前壁撮影に用いる枕の高さの検討 」 伊藤 誠, 杉田 和久, 吉田 亘孝
第54回日本消化器がん検診学会総会 放射線フォーラム 2015.6.6 大阪

30. 「低電圧撮影における造影剤量低減の基礎的検討」 磯部 好孝, 田中 孝,
森田 昌枝, 吉田 亘孝 第31回日本診療放射線技師学会 2015.11.22 京都
31. 「一般X線撮影における撮影距離変更による効果と影響」
本多 弥生, 西村 友美, 伊藤 誠, 森田 不二夫, 吉田 亘孝
第3回三重県診療放射線技師学会 2015.11.29 鈴鹿
32. 「当院における排便機能障害への取り組みと疑似便を使用した排便造影検査について」
平岡 恵未, 下大迫博仁, 西村 友美, 福村 友梨恵, 吉田 亘孝
第3回三重県診療放射線技師学会 2015.11.29 鈴鹿
33. 「当院職員健診における胃がんリスク評価(ABC分類)と胃X線検査による背景粘膜画像」
杉田 和久, 伊藤 誠, 古川 睦, 吉田 亘孝
第3回三重県診療放射線技師学会 2015.11.29 鈴鹿

【院内発表】

1. 「デジタルマンモグラフィシステムの紹介」 本多弥生, 森田昌枝, 山本恵未, 平野みゆき,
福村 友梨恵, 古川 睦, 吉田 亘孝 2010.11
2. 「放射線部による新たな地域連携への取り組み ～漏洩X線量測定の実施～」
森部 聡志, 中川 不二夫, 杉田 和久, 山本 恵未, 吉田 亘孝 2011.10
3. 「新しく導入されたガンマカメラSymbia E の使用経験 –旧装置との性能比較–」
杉田 和久, 窪田 慎也, 下大迫 博仁, 安田 龍市, 中川 不二夫, 吉田 亘孝 2013.10
4. 「当院における大腸CT(CTC)の現状と今後の役割」 田中 雅大,
浅川 久, 小塚 研司, 森田 昌枝, 田中 孝, 伊藤比呂志, 吉田亘孝 2014.10

【副院長賞受賞発表】