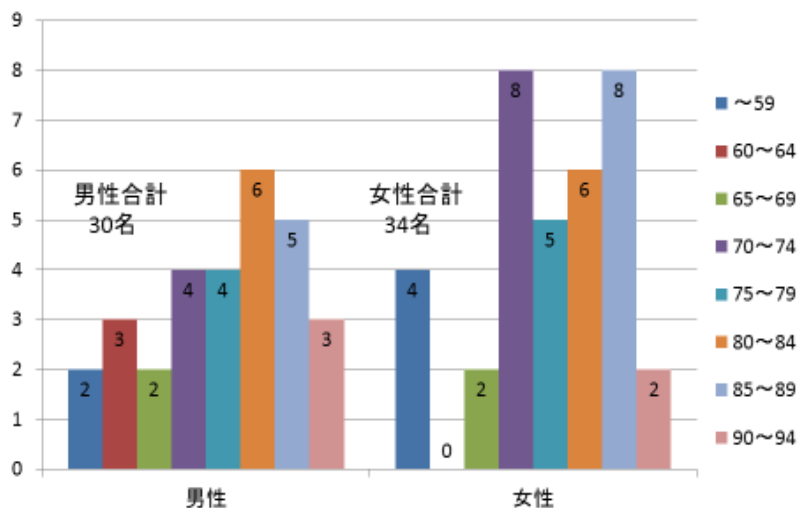


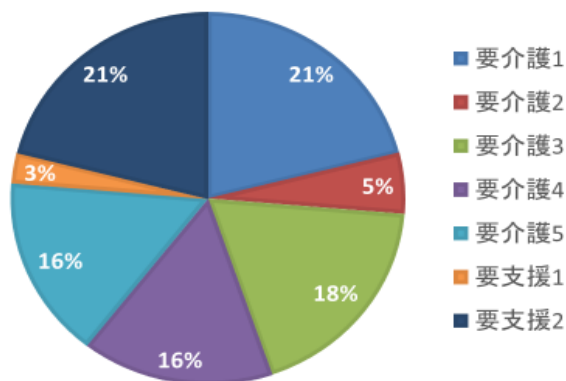
訪問看護利用者年齢別分布

H28.3月



訪問看護ステーションも開設して5年目を迎えました。現在、常勤看護師5名、非常勤看護師2名、事務員1名で運営をしています。今後ともどうぞよろしくお願ひ致します。

要介護度 利用者割合 (H28.3末時点)



いつでも
自宅にお邪魔
します。

H27年度 新規依頼者数と看取り者数

	4月	5月	6月	7月	8月	9月	10月	11月	12月	1月	2月	3月	合計
新規依頼	4	3	2	8	4	6	4	7	7	5	6	5	61
看取り	2	4	4	0	3	0	1	4	2	1	1	3	25