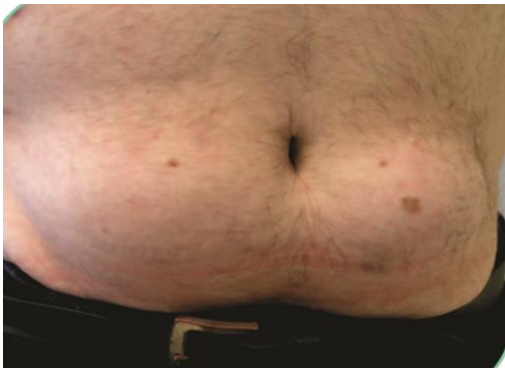


糖尿病で注射をされている方へ 注射をしている、お腹や腕・足に 「しこり」はありませんか？



写真：糖尿病協会より引用

同じ場所にインスリン注射をすることで皮膚が硬くなり、「しこり」ができることがあります。

◆「しこり」ができると、
インスリン注射の効きが悪くなる

高血糖

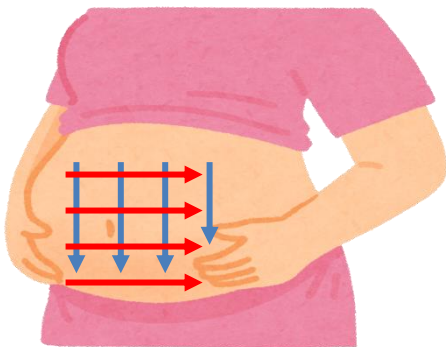
ご心配の方は、調べてみましょう！

【自分チェックで見つけよう！】

- ◇ 注射の後に液漏れする
- ◇ 注射ボタンが重いと感じる
- ◇ 触ると「しこり」がある

【「しこり」の見つけ方】

- ◆手を押し当て動かしながら確認



【病院で見つける方法！】

- ◇ ご心配な方は、
看護師が触診を行います

【より詳しい検査】皮下エコー
◆「しこり」の成りかけも発見することができます！（無料）
スタッフまでご相談ください！

